

TEST REVISTA PESCA A BORDO

a prueba

Lema Jara

Visto en
PESCA
A BORDO
nº 188

Visto en
PESCA
A BORDO
nº 188

La reciente presentación del último modelo del astillero almeriense Lema Boats nos ha permitido redescubrir las buenas cualidades de una gama eminentemente práctica y con un público muy fiel.

Constructor: Lema Boats (España)
Cuesta de las Vacas, s/n | 04260 Pechina (Almería)
Tel: 950 317 503 | Fax: 950 317 017
www.lemaboats.com

► Características generales

Eslora total	8,20 m
Eslora casco	7,50 m
Manga	2,90 m
Peso vacío	2.800 kg
Tanque séptico	Opcional
Capacidad de combustible	215 l
Capacidad de agua	100 l
Material de construcción	PRV

► Habitabilidad y confort

Plazas homologadas	8
Asientos en bañera	7
Dimensiones solárium proa	1,90x1,36 m
Ancho pasillos laterales	15 cm
Molinete	Sí
Dimensiones litera principal	2,00x2,08 m
Dimensiones baño principal	0,77x0,78x1,59 m
Personas en litera	4
Asientos cabina	5
Altura salón	1,91 m

► Sistema propulsor

Modelo	Volvo 5.0 Gxi-E-DPS
Ciclo	4T
Potencia al cigüeñal	270 hp
Régimen máximo recomendado	5.000 r.p.m.
Nº de cilindros	8
Cilindrada	5.0 l
Peso	454 kg
Nº de motores	1
Tipo de combustible	Gasolina
Tipo de transmisión	Duoprop



Se va a sustituir la estructura tubular del techo por una más aerodinámica.

En épocas tan complicadas para nuestro sector como la actual, resulta esperanzador ver cómo astilleros nacionales como Lema Boats, continúan evolucionando sus productos con la presentación de nuevos modelos, mejor adaptados a las últimas tendencias de un mercado cada vez más internacional. En este caso concreto uno de sus objetivos es ampliar la expansión por el mercado europeo, en el que sigue obteniendo una buena aceptación. Lema Boats siempre se ha caracterizado por ofrecer una gama de embarcaciones que no ha estado supeditada a las volubles modas pasajeras, creando su pro-

pio estilo, atrevido y siempre muy práctico, que permite que todos sus modelos tengan un uso muy variado y sobre todo, disponer de un público fiel a esta gama, tanto por sus soluciones y navegación, como por sus precios ajustados.

En cubierta

En el aspecto estético, esta nueva Lema Jara apuesta por unas líneas más convencionales de lo habitual en esta marca, aunque manteniendo algunos detalles muy característicos como la forma del casco o el perfil de la regala, que ya hemos visto en otros modelos de la gama. Un aspecto importante es que el mo-



La plataforma integrada se amplía con una suplementaria, con cómodos pasamanos.



El mueble lateral incluye barbacoa, nevera y fregadero.

Pesca a bordo opina

La nueva Lema Jara cumple bien con las necesidades de un programa mixto de pesca-paseo y ofrece detalles muy prácticos como la bañera convertible, o el gran francobordo interior que aumenta la seguridad a la hora de pescar. Además cuenta con unos interiores amplios y muy bien aprovechados en los que es posible acoger a dos parejas o dejar la cama de popa mejor para la estiba de las cañas y demás equipaje. Estéticamente se ha optado por unas líneas de cubierta más convencionales que en anteriores modelos, aunque manteniendo los característicos rasgos de la gama, además de una carena de buena efectividad que permitirá disfrutar de una navegación tan rápida y ágil como segura.



► Características de la carena

Tipo de casco	V
Nº de sprays	6

► Prestaciones y coeficientes comparativos

Velocidad máxima ensayo (GPS)	35,5 nudos
Velocidad crucero (GPS)	22/26 nudos
Velocidad mínima Ralentí	2,8 nudos
Aceleración	Planeo en 6 segundos
Relación potencia/peso	96 CV/t

► Cualidades pesqueras

Cofre de fondeo	Sí
Puestos de gobierno	1
Tuna Tower	No
Francobordo interior bañera	75 cm
Amplitud brazolas	7 cm
Cofres bañera	Sí
Bomba agua salada	No
Tomas corriente bañera	No
Vivero	No
Cañeros de reposo	No
Cañeros de pesca	Sí
Espacio separadores	Sí
Espacio silla de combate	Sí
Plataforma de baño	Adosada
Visibilidad patrón	Buena

delo que se puso a nuestra disposición en el agua, era la primera unidad, la que estuvo expuesta en el Salón Náutico de Barcelona, a la que se tiene previsto introducir pequeñas modificaciones en detalles como el púlpito o los pasamanos situados en el techo de la cabina. La Lema Jara acoge en popa una platafor-

ma de baño suplementaria de tamaño considerable, con dos prácticos pasamanos altos en las bandas, acabado en teaca y con una escalera de estiba inferior, complementándose con un cofre de estiba para las amarras que se sitúa en lo que corresponde a la parte integrada de la cubierta.



Las bases de los asientos pueden desmontarse para ampliar espacio a la hora de pescar.



El puesto de gobierno está bien dimensionado y tiene buena ventilación.



Sobre la cubierta de proa se ha aprovechado al máximo el espacio con un buen acolchado.



Una puerta de acolchado interior ofrece buena entrada a una bañera en la que destaca de entrada, tanto su capacidad como su francobordo interior, muy significativo en popa donde proporciona un respaldo de asiento muy alto y cómodo.

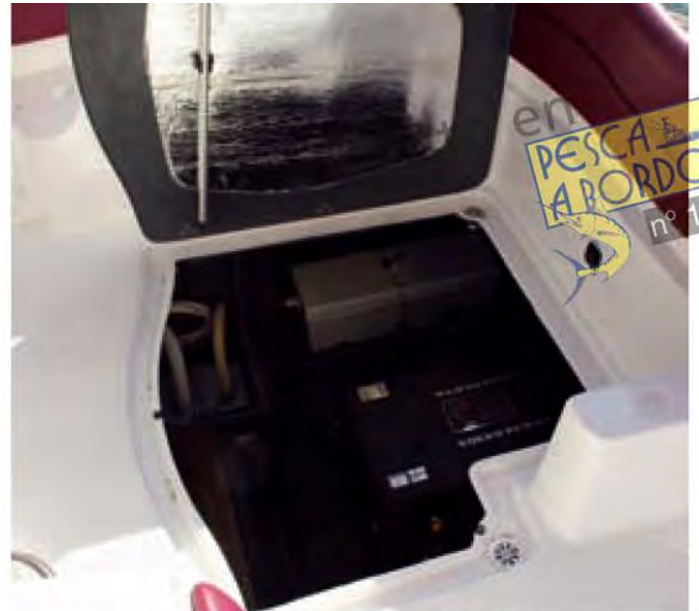
En la zona de popa, que puede cubrirse mediante una toldilla extensible que surge de los pasamanos situados sobre la cabina, su distribución acoge un sofá en forma de "L" complementado con una mesa desmontable y uno lateral que tienen la peculiaridad de poder quitar todas bases acolchadas para ampliar el espacio libre a la hora de pescar, además de acceder a varios huecos de estiba, uno de ellos dotado de desagüe propio.

También encontramos en esta zona un compacto mueble lateral que incluye barbacoa, nevera y fregadero, además de una tapa en el suelo que cubre la amplia cámara de motores.

Protegidos por un techo rígido bastante alto se sitúan, en la parte delantera, un asiento ancho de respaldo reversible en babor, destinado al acompañante y enfrentado a una superficie porta-cartas con tapa transparente. En la banda contraria, el puesto del piloto consta de asiento individual y la consola de gobierno, sencilla aunque dotada de un hueco lateral que acoge el mando del gas, tan característico en esta marca. Los pasillos que rodean la cabina son de anchura correcta pa-

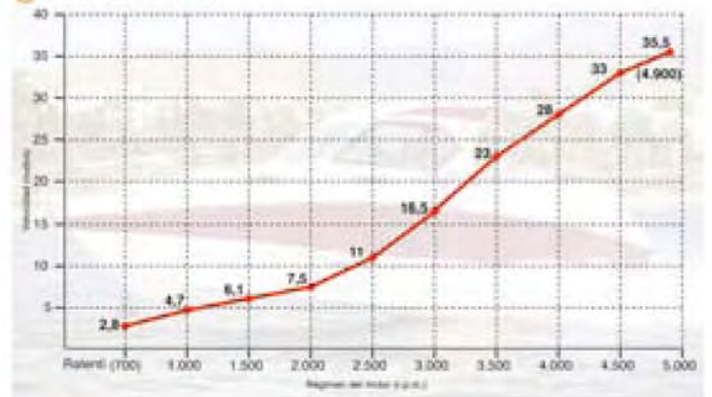


Ofrece en la bañera una dinette y buena capacidad de asiento.

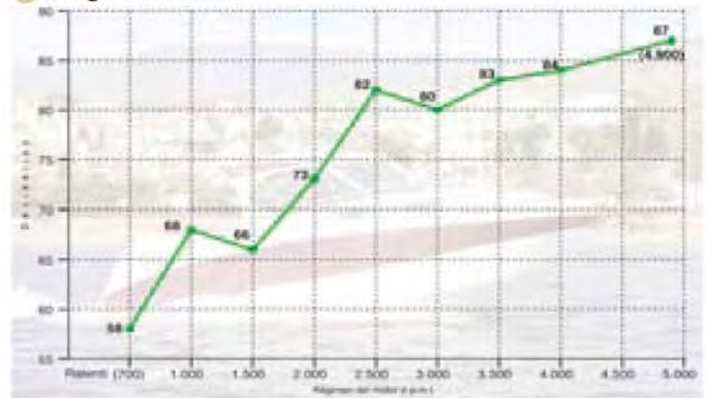


El portón posterior ofrece buen acceso a la cámara del motor.

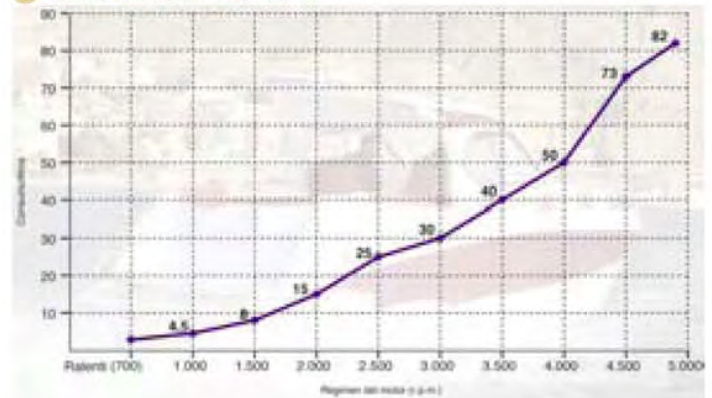
► Rendimientos



► Registros DBA



► Consumo litros/hora



En el mueble mixto incorpora armarios y un horno microondas.

de "V" y una mesa central que, abatidola, permite disponer de una segunda cama doble. Por su parte, debemos destacar que se ha conseguido incluir también un aseo independiente con inodoro y escotilla, que hará más confortables las jornadas a bordo.

Navegando

Con la posibilidad de montar varias potencias a bordo, tanto en diesel como en gasolina, aunque siempre con transmisión intrafueraaborda, para las pruebas se había optado por un motor de gasolina Volvo de 270 hp, que cumplió perfectamente con las expectativas anunciadas por el astillero, puesto que nos permitió alcanzar una velocidad máxima de 35,5 nudos. Un registro notable para este tipo y tamaño de embarcación.

Estuvimos navegando en aguas almerienses en unas condiciones ideales de mar rizada y poco viento, con cuatro personas a bordo y la mitad de combustible y nos encontramos sobre una embarcación que se mostró dócil y de rumbo muy firme, apreciando que la potencia elegida era sin duda la más adecuada para este modelo.

El régimen de crucero ideal se situó entre 22 y 26 nudos, en esas condiciones de mar, con buena respuesta en los giros y en los cambios de régimen, aunque no llegamos a alcanzar las revoluciones por minuto máximas que anunciaba el fabricante del motor. **R. Masabeu**



La mesa del comedor interior es la misma que se utiliza en bañera.

ra alcanzar una cubierta de proa en la que se forma un solárium acolchado alto y el cofre de anclas con molinete exterior.

Interiores

Los modelos de este astillero siempre se han caracterizado por ofrecer una altura bajo cubierta considerable, a pesar de su eslora. Además, el buen volumen interior conseguido se ha aprovechado al máximo, con una distribución que permite ofrecer acomodamiento para dos parejas

a bordo. Sin grandes sorpresas, pues la nueva Lema Jara ofrece unos interiores similares a otros modelos de esta gama, encontramos bajando las escaleras una cabina de buena altura y bastante acogedora, que incluye en la popa una cama doble transversal bajo la bañera, independizada por una cortina y dotada de escotilla de ventilación.

Junto a la escalera de entrada un mueble de uso mixto alto separa el comedor de proa, formado por un asiento en forma



La cama de popa se independiza mediante una cortina.



A pesar de la eslora, ofrece un aseo independiente con ventilación.